



T.C. TOKAT VALİLİĞİ

Tokat İl Millî Eğitim Müdürlüğü

SABAHA
OTURUMU

2024-2025 Eğitim Öğretim Yılı

6. Sınıflar Fen Bilimleri Dersi 1. Dönem 1. Yazılı Sınavı

CEVAP ANAHTARI

Adı :
Soyadı :
Sınıf / No :
Okulu :

Sınav süresi : 40 dakika (1 ders saati)

Soru Puan Tablosu

Soru No	1. soru	2. soru	3. soru	4. soru	5. soru	6. soru	7. soru	Toplam Sınav Puanı
Soru Puanı	10 puan	15 puan	15 puan	15 puan	15 puan	15 puan	15 puan	100 puan
Öğrenci Puanı	10	15	15	15	15	15	15	



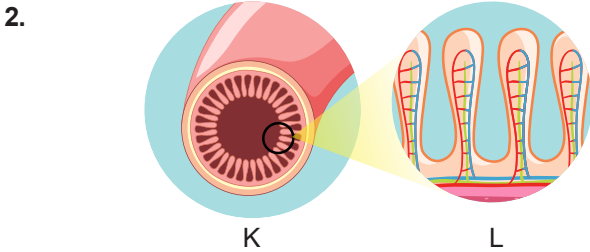
Yukarıdaki görselde Güneş sistemindeki gezegenler rastgele bir sıraya göre verilmiştir. Buna göre aşağıdaki soruları cevaplayınız. (10 puan)

a. Görseldeki gezegenleri Güneş'e en yakın olandan en uzak olana doğru sıralayınız.

Merkür, Venüs Dünya, Mars, Uranüs

b. Görseldeki gezegenleri büyükten küçüğe doğru sıralayınız.

Uranüs, Dünya, Venüs, Mars ,Merkür



Yukarıdaki görselde sindirim sistemimizde bulunan organlardan birinin iç yapısı verilmiştir. (15 puan)

a. L'deki parmak şeklinde olan çıkıntıların yer aldığı K organının ismini yazınız.

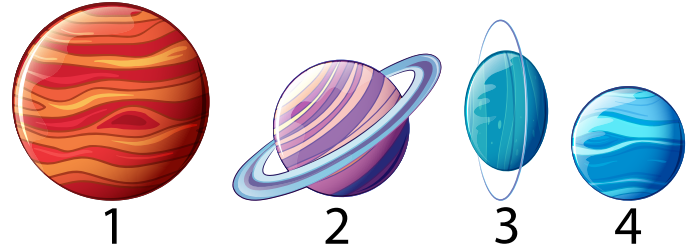
İnce bağırsak

b. Bu iç yüzeyinin girintili çıkıntılı olmasının sindirim olayına etkisini kısaca yazınız.

Örnek cevaplar

Bağırsağın iç yüzeyinin alanını genişleterek daha fazla maddenin emilimini sağlar. vb.

3. Aşağıdaki görselde Güneş sistemindeki bazı gezegenler yer almaktadır. (15 puan)



Görselde numaralar ile gösterilen gezegenlerin dış (gazsal) gezegen olduğu bilindiğine göre:

a. Bu gezegenlerin isimlerini yazınız.

1) **Jupiter**

2) **Satürn**

3) **Uranüs**

4) **Neptün**

b. Bu gezegenlerden Dünyadan çıplak gözle görülebilenlerin isimlerini yazınız.

Jupiter, Satürn

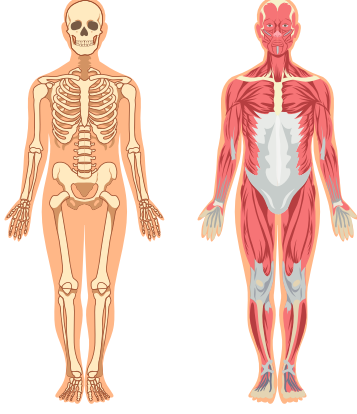
c. Halkalarıyla ünlü olan gezegenin ismini yazınız.

Satürn

d. Dönme eksenini yan yatmış bir varil gibi hareket eden gezegenin ismini yazınız.

Uranüs

4. Aşağıda insan vücudunda bulunan destek ve hareket sistemine ait bazı yapı ve organlar verilmiştir. (15 puan)



- a. Görseldeki sistemde bulunan kemiklerimiz şekillerine göre kaçaya ayrılırlar ve isimleri nedir?

1. Kısa kemik
2. Uzun kemik
3. Yassı kemik

- b. Eklem çeşitlerine birer örnek yazınız.

Oynar eklem : Diz eklemleri vb.

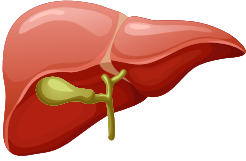
Yarı oynar eklem : Omurga eklemleri vb.

Oynamaz eklem : Kafatası eklemleri vb.

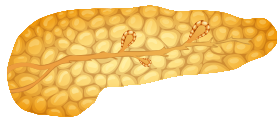
- c. "Hızlı kasılıp gevşer. Çabuk yorulur. İstemli çalışır." özelliği verilen kas çeşidinin hangisidir? Yazınız

Çizgili kas

5. Aşağıda sindirim sistemine yardımcı olan organların görselleri verilmiştir.



Şekil 1



Şekil 2

- Buna göre aşağıdaki soruları cevaplandırınız. (15 puan)

- a. Görseldeki organların isimlerini yazınız.

Şekil 1 : Karaciğer Şekil 2 : Pankreas

- b. Şekil-1' deki organın sindirim sistemi için ürettiği salgının adını ve görevini kısaca yazınız.

Salgının adı : Safra

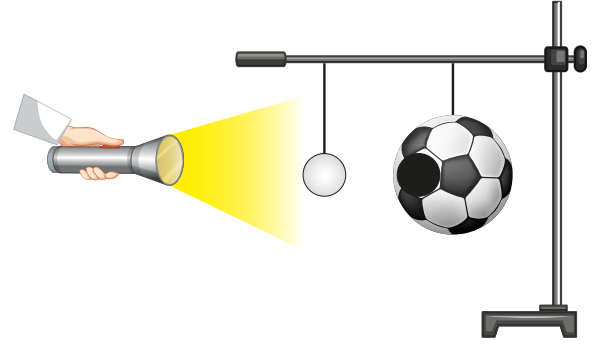
Salgının görevi : Safra salgısı ile yağların mekanik (fiziksel) sindirimi sağlanır. vb.

- c. Şekil-2'deki organın sindirim sistemi için ürettiği salgının adını ve görevini kısaca yazınız.

Salgının adı : Pankreas özsuğu

Salgının görevi : Pankreas özsuğu adı verilen salgı içerisindeki enzimler proteinlerin, karbonhidratların ve yağların kimyasal sindirimini sağlar. vb.

- 6.



Kaan Öğretmen Güneş, Dünya ve Ay'ın hareketleri sonucu meydana gelen bir doğa olayını modellemek amacıyla yukarıdaki düzeneği hazırlamıştır.

- Buna göre aşağıdaki soruları cevaplandırınız. (15 puan)

- a. Düzenekteki modellenen tutulma olayının ismini yazınız.

Güneş tutulması

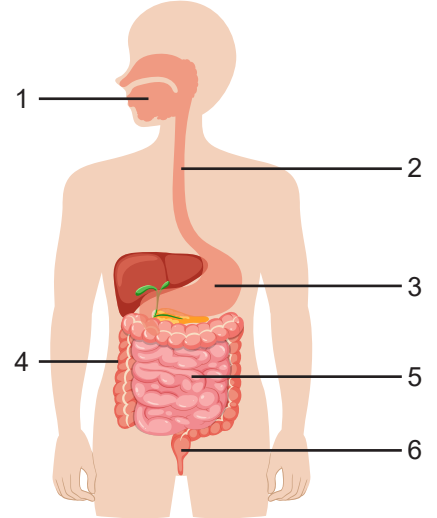
- b. Düzenekte kullanılan araçların Güneş Sistemi'nde temsil ettikleri gök cisimlerinin adlarını yazınız.

El feneri : Güneş

Pinpon topu : Ay

Basketbol topu : Dünya

7. Aşağıdaki görselde sindirim sistemine ait yapı ve organlar numaralarla gösterilmiştir.



- Buna göre aşağıdaki soruları cevaplandırınız. (15 puan)

- a. Kimyasal sindirimin gerçekleştiği organların numaralarını yazınız.

1, 3, 5

- b. Görselde numaralarla gösterilen organların isimlerini yazınız.

1. Ağız	2. Yemek borusu
3. Mide	4. Kalın bağırsak
5. İnce bağırsak	6. Anüs

- c. Karbonhidratların kimyasal sindiriminin başladığı ve bittiği organların numaralarını yazınız.

Başladığı organ : Ağız

Bittiği organ : İnce bağırsak